



GS Monitor

Die clevere Lösung für das
Schadstoffmanagement
Ihrer Immobilien



**DAS INFORMATION- UND MANAGEMENTSYSTEM
FÜR IHREN GEBÄUDEBESTAND**



GS Monitor

Gebäude-Schadstoff Monitor

■ PCB / PAK – haltige Dichtungsmassen



■ Faserhaltige Feuerfesttapete
→ gefährlicher Abfall



■ KMF – haltige Dämmung / Dämm- und Dichtlagen in Fußbodenaufbauten



■ Dachstuhl mit Holzschutzmittel-
ausblühung an Dachbalken



■ Schwermetallhaltiger
Balkenanstrich



■ PAK – haltige Dämmschüttung und teerhaltiges
Parkett





Gebäude-Schadstoff Monitor

Der GS Monitor ...

das ideale System, für alle Fragen rund um die Themen

„Schadstoffe in Gebäuden“ (Modul I) +

„Abfallmanagement bei Sanierung und Rückbau von Gebäuden“ (Module II).

Unsere Anwender wollen ...

- **Belastungen erkennen und zuordnen,**
- **Handlungsbedarf und dessen Priorität ableiten,**
- **abfallwirtschaftliche Belange erfassen und strukturieren**
- **Maßnahmen wirtschaftlich festlegen und**
- **Ihren Erfolg dokumentieren.**



Gebäude-Schadstoff Monitor

Der GS Monitor ...

- **bietet schnelle Übersicht** durch Kartendarstellungen für alle Ebenen wie Räume, Etagen, Gebäude bis zu Stadtplänen,
- **schafft schnelle Auskunftsfähigkeit – für Sie**, gegenüber Mietern, Nutzern und Behörden und/oder zur Entsorgung von Abfällen,
- **vergleicht** die Belastungen mit den **aktuellen Bewertungskriterien aus den für Sie relevanten Vorschriften**,
- **greift jederzeit auf alle relevanten Informationen** aus Gutachten und Erhebungsergebnisse **zu**,
- **kann - vor Ort – Erhebungsdaten** mit dem City-Walter aufnehmen und bewerten,
- **spart damit Zeit** durch schnelle Bearbeitung, hohe Transparenz und Übersichtlichkeit.

Die Bewertungen erfolgen nach den jeweils aktuellen gesetzlichen Standards, Verordnungen, Richtlinien! → Diese werden bei Bedarf laufend aktualisiert!



Gebäude-Schadstoff Monitor

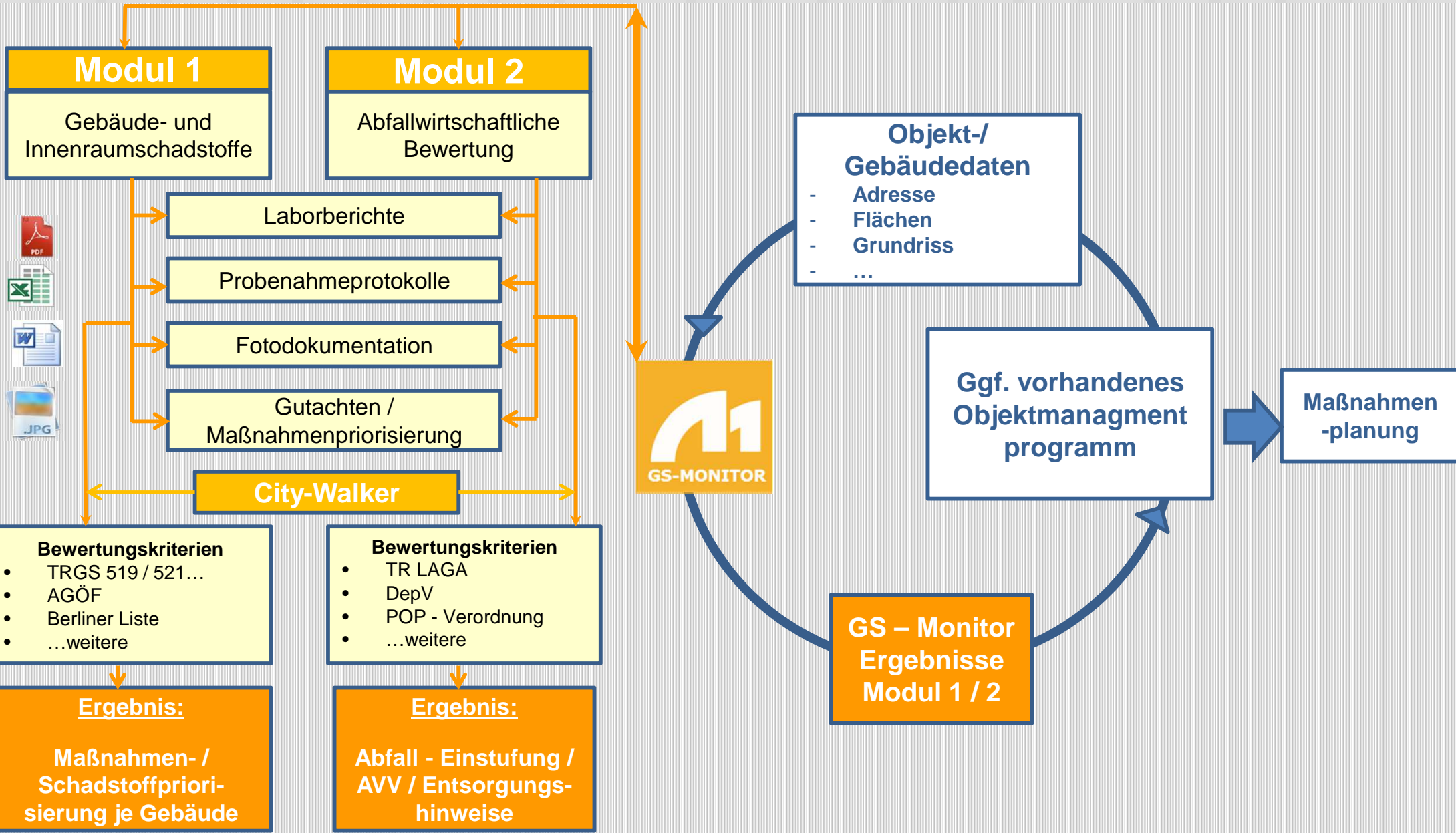
Somit ...

- **senkt der GS - Monitor die Betriebs- und Bewirtschaftungskosten** durch ein professionelles Schadstoff- und Abfallmanagement **dauerhaft**,
- **vermeidet der GS - Monitor Mehrfacherhebungen und Überraschungen** durch Erfassung aller Informationen und Hinweise in einem System,
- **vermindert der GS - Monitor den Gebäudeleerstand** durch Priorisierung der Handlungsnotwendigkeiten,
- **setzt der GS - Monitor klare Prioritäten** bei der schrittweisen Beseitigung von Belastungen,
- **spart der GS - Monitor damit Geld** durch effektive und effiziente Mittelplanung.



- Gebäude-Schadstoff Monitor -

Die passende Ergänzung zu Ihrem Objektmanagementsystem



Modul 1

Modul 2

Gebäude- und Innenraumschadstoffe

Abfallwirtschaftliche Bewertung

Laborberichte

Probenahmeprotokolle

Fotodokumentation

Gutachten / Maßnahmenpriorisierung

City-Walker

Objekt-/ Gebäudedaten

- Adresse
- Flächen
- Grundriss
- ...

Ggf. vorhandenes Objektmanagementprogramm

Maßnahmen-planung



GS – Monitor Ergebnisse Modul 1 / 2

Bewertungskriterien

- TRGS 519 / 521...
- AGÖF
- Berliner Liste
- ...weitere

Ergebnis:

Maßnahmen- / Schadstoffpriorisierung je Gebäude

Bewertungskriterien

- TR LAGA
- DepV
- POP - Verordnung
- ...weitere

Ergebnis:

Abfall - Einstufung / AVV / Entsorgungshinweise



GS Monitor

Gebäude-Schadstoff Monitor

Modul I – Gebäude- und Innenraumschadstoffe

Tabelle
Karte
Berichte
Einstellungen

Modul I Gebäude- und Innenraumschadstoffe

Filter Reset

Adresse:

Maßnahmenpriorität

1	2
Sofortmaßnahmen	mittelfristige Sanierung
3	4
langfristige Sanierung	keine Maßnahmen erforderlich

Bewertungsgrundlage

> Grenzwert	< Grenzwert	Nicht

Kopieren Export als CSV Export als XLS Als PDF anzeigen Druckansicht

Grenzwert	Maßnahmen-priorität	Strasse	HNr.	PLZ	Ort	Bezirk	
	2	Juri-Gagarin-Ring	3	17036	Neubrandenburg	Oststadt	Bearbeiten Löschen
	3	Juri-Gagarin-Ring	4	17036	Neubrandenburg	Oststadt	Bearbeiten Löschen
	2	Juri-Gagarin-Ring	5	17036	Neubrandenburg	Oststadt	Bearbeiten Löschen
	4	Juri-Gagarin-Ring	6	17036	Neubrandenburg	Oststadt	Bearbeiten Löschen
	2	Juri-Gagarin-Ring	14	17036	Neubrandenburg	Oststadt	Bearbeiten Löschen
	2	Juri-Gagarin-Ring	17	17036	Neubrandenburg	Oststadt	Bearbeiten Löschen
	2	Juri-Gagarin-Ring	18	17036	Neubrandenburg	Oststadt	Bearbeiten Löschen
	3	Juri-Gagarin-Ring	19	17036	Neubrandenburg	Oststadt	Bearbeiten Löschen
	1	Salvador-Allende-Strasse	4	17036	Neubrandenburg	Oststadt	Bearbeiten Löschen
	1	Salvador-Allende-Strasse	11	17036	Neubrandenburg	Oststadt	Bearbeiten Löschen

Neues Gebäude anlegen

1 bis 10 von 60 Einträgen Zurück 1 2 3 4 5 6 Nächster

- **Gebäude- und Maßnahmenprioritäten !**
- **Schnelles Filtern der Gebäude nach:**
 - Adresse
 - Maßnahmenpriorität
 - Bewertungsgrundlage
 - Ursachen der Belastungen
 - analysierten Parametern
 - Untersuchten Medien



GS Monitor

Gebäude-Schadstoff Monitor

Modul I – Gebäude- und Innenraumschadstoffe




GS-MONITOR  **PRO UMWELT**  **GEOWARE** GmbH 

Tabelle **Karte** Berichte Einstellungen

Modul I Gebäude- und Innenraumschadstoffe

Filter Reset

Adresse:

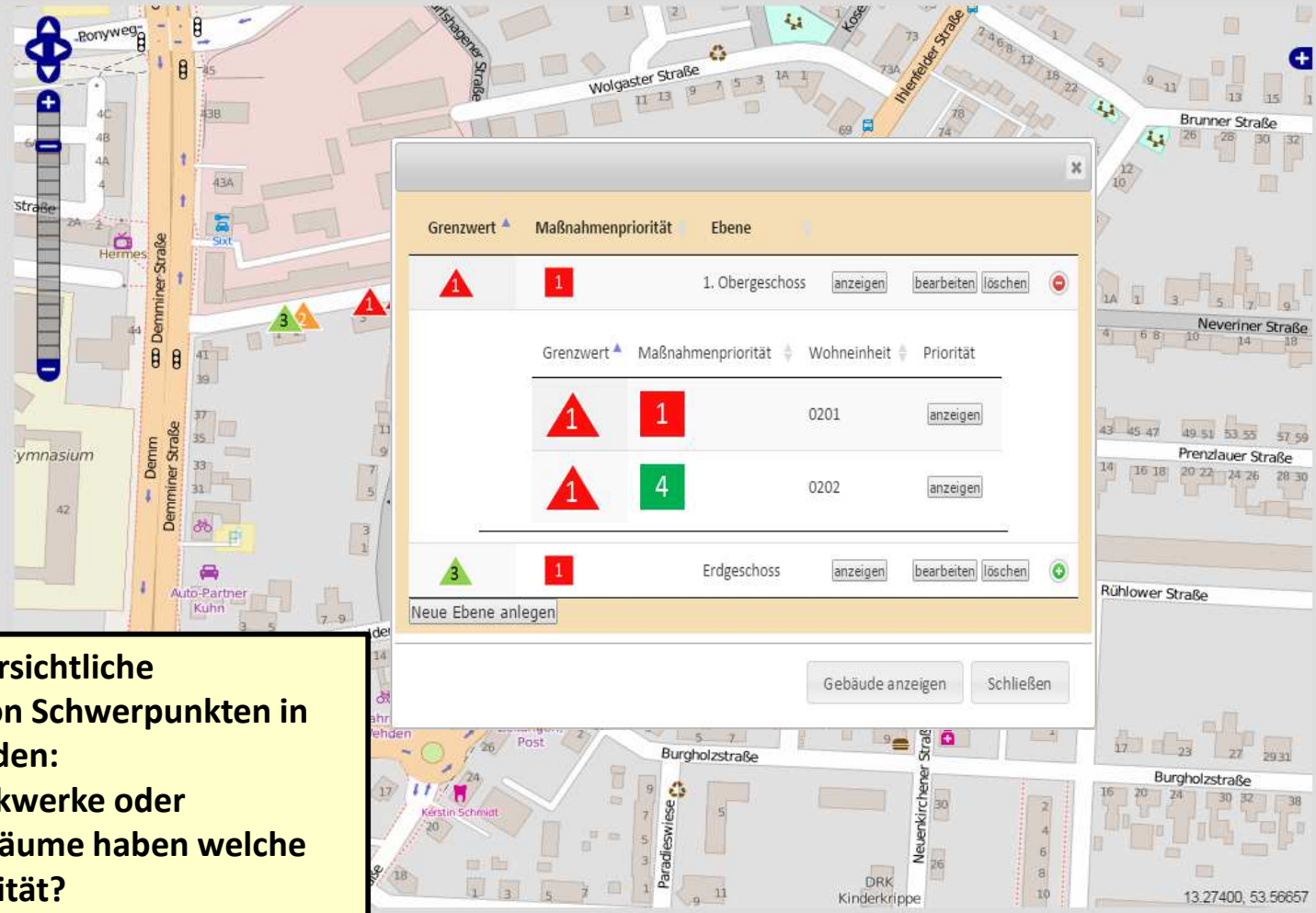
Maßnahmenpriorität

1 Sofortmaßnahmen	2 mittelfristige Sanierung
3 langfristige Sanierung	4 keine Maßnahmen erforderlich

Bewertungsgrundlage

1 > Grenzwert	2 < Grenzwert	3 Nicht Nachweisbar
-------------------------	-------------------------	-------------------------------

-- Ursache Auswahl --



Grenzwert	Maßnahmenpriorität	Ebene	Wohneinheit	Priorität
1	1	1. Obergeschoss		
1	1		0201	
1	4		0202	
3	1	Erdgeschoss		

Neue Ebene anlegen

Gebäude anzeigen Schließen

- Schnelle und übersichtliche Identifizierung von Schwerpunkten in einzelnen Gebäuden:
z.B.: Welche Stockwerke oder Wohneinheiten/Räume haben welche Maßnahmenpriorität?

GS-MONITOR



Gebäude: Pasewalker Str. 7, 17034 Neubrandenburg

Ebene: 1. Obergeschoss

GEOVARE GmbH

Berichte Einstellungen

Tabelle

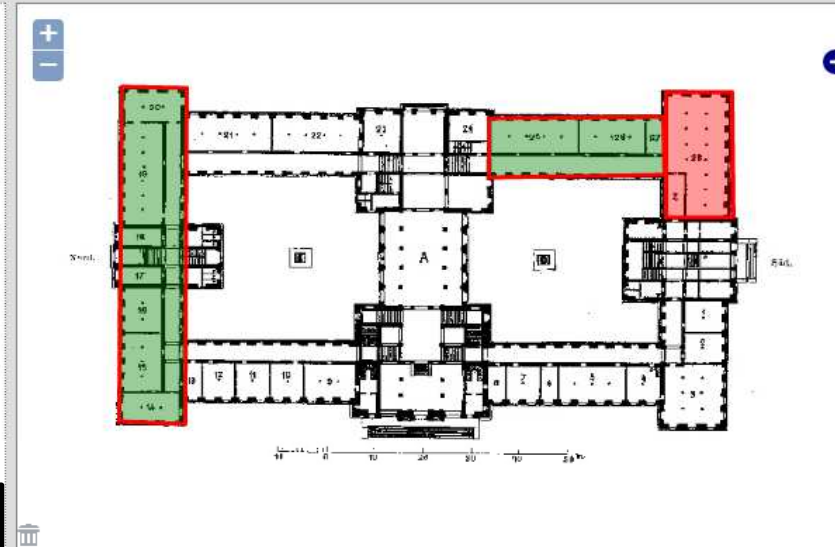
Karte

Modul I Gebäude- und Innenraumschadstoffe

Alle Ursachen HSM gasförmige Schadstoffe

Alle Medien Fußboden

Grenzwert	Maßnahmenpriorität	Proben-Nr	Probenbezeichnung	Entnahmedatum
1	1	2356-4-280	Raum 280	05.04.2013
1	4	2356-7-281	Raum 281	11.09.2013
1	4	2356-7-282	Raum 282	11.09.2013



Bezeichnung	Wert	Einheit	Relevanz
Dachfläche	300	m ²	geschätzt
Durchschn. Raumhöhe	2,40	m	gemessen
Raumnutzung	Wohnung		
Raumvolumen	300	m ³	gemessen

- Markieren der beprobten Räume oder Wohneinheiten.
- Farbliche Darstellung der Maßnahmeprioritäten für die betreffenden Räume.
- Genaue räumliche Identifizierung von eventuell belastetem bzw. betroffenem Wohnraum.
- Filtern sämtlicher Proben nach Ursachen (Holzschutzmittel, gasförmige Stoffe,...) und untersuchten Medien (Fußboden, Raumluft,...) etc.

Gebäude-Schadstoff Monitor

Modul II – abfallwirtschaftliche Bewertung








Tabelle
Karte
Berichte
Einstellungen

Modul II abfallwirtschaftliche Einstufung

Filter Reset

Adresse:

Status

o
offen

B
Begehung

e
erkundet



- Kenntnis – Status – Auswahl:
 - Gebäude ohne Begehung / Erkundung
 - Gebäude vor Ort besichtigt
 - Gebäude erkundet
- Schnelles Filtern der Gebäude nach:
 - Ort / Bezirk oder Adresse



GS Monitor

Gebäude-Schadstoff Monitor

Modul II – abfallwirtschaftliche Bewertung

GS-MONITOR Gebäude: Einsteinstraße 6, 17036 Neubrandenburg

PRO UMWELT

GEOLWARE GmbH

Tabelle Karte Berichte Einstellungen

Modul II abfallwirtschaftliche Einstufung

Filter Reset

Adresse:

Status

o offen **B** Begehung **e** erkundet

Abfälle

Abfall Einstufung

gA gefährlicher Abfall **ngA > Z 2** nicht gefährlicher Abfall > Z 2 **ngA** nicht gefährlicher Abfall

AVV	Beschreibung
gA 170106*	Gemische aus oder getrennte Fraktionen von Beton, Ziegeln, Fliesen und Keramik, die gefährliche Stoffe enthalten

Fundstelle

- Keller
- EG
- 1.OG
- 2.OG
- DG

Plan
Laborbericht
Probenahmeprotokoll
Fotos

Ok

30772, 53.55476

- Schnelle tabellarische Übersicht der
 - Gefährlichen Abfälle
 - Nicht gefährlicher Abfälle
 - Nicht gefährlicher Abfälle > Z 2
- Schnelle tabellarische Übersicht und Filterung der
 - Gefährlichen Abfälle
 - Nicht gefährlicher Abfälle
 - Nicht gefährlicher Abfälle > Z 2

KONTAKT

Ihre Ansprechpartner sind **Herr Jörg-Michael Herré**, Geschäftsführer der **Geoware Monitoring GmbH** - IT-Systemhaus und Anbieter von Analyse-, Führungs- und Steuerungssystemen für Unternehmen und Verwaltungen, sowie **Frau Carmen Jaggi**, Geschäftsführerin von **PRO UMWELT** und Fachgutachterin für Gebäude-Schadstoffe, Rückbau u. Sanierung.

Sie erreichen uns:



Jörg-Michael Herré

Tel.: (0395)4520-314
Mobil: (0176) 247 647 02
Mail: Jherre@geoware-gmbh.de

Carmen Jaggi

Tel.: (0385) 3993 252
Mobil: (0176) 6478 9552
Mail: carmen.jaggi@proumwelt.net

Berlin

Geoware GmbH

Wittestraße 30K
13509 Berlin
Tel. (030) 4357 2586

PRO UMWELT C. Jaggi e.K.

Europaplatz 2
10557 Berlin
Tel. (030) 408 192-337

Mecklenburg - Vorpommern

Geoware GmbH

Warliner Straße 5
17034 Neubrandenburg
Tel.: (0395) 4520 313

PRO UMWELT C. Jaggi e.K.

Hagenower Str.73
19061 Schwerin
Tel.: (0385) 3993 252

Mail: info@geoware-gmbh.de

Mail: info@proumwelt.net

Web: www.geoware-gmbh.de

Web: www.proumwelt.net